

## — 遠隔監視システム —

# GRM-ONE Series

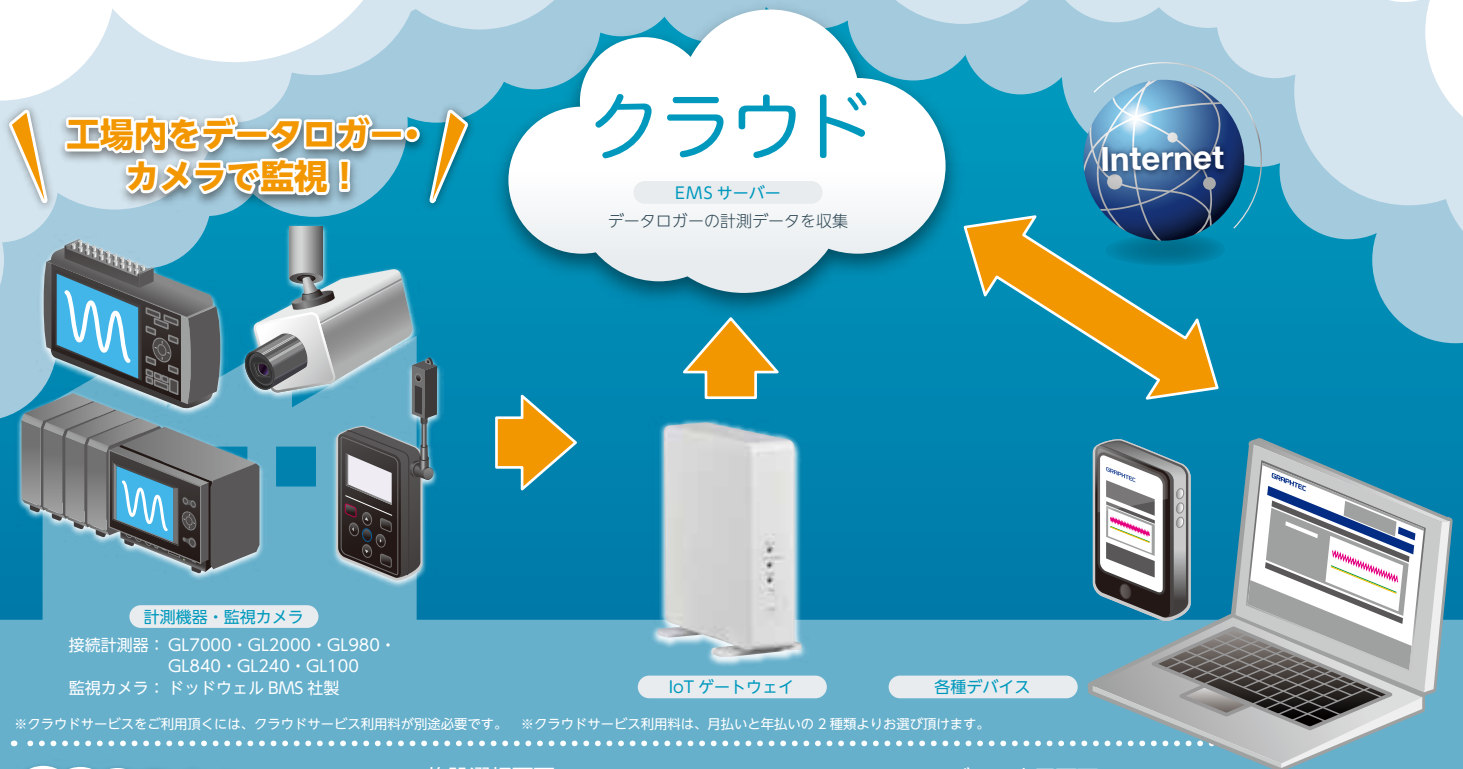
## データロガーを活用したクラウドサービス

GRM-ONE Series は、各種データロガーと接続でき、監視カメラ画像で状況も確認できます。  
【Pro版】と、レポート機能やアラーム機能を強化した【Premium版】の2種類を用意しております。

データロガー各種と簡単接続  
最大1000ch 表示

データロガーの収録データを  
遠隔取得

データロガーと監視カメラで  
状況を即確認



### 画面イメージ

#### TOP 画面

IoT ゲートウェイを設置した施設の状態を日報で表示します。



#### 施設選択画面

登録されている各施設の位置をマーカーで表示します。アラートが発生している計測器のある施設は、赤色のマーカーで表示します。

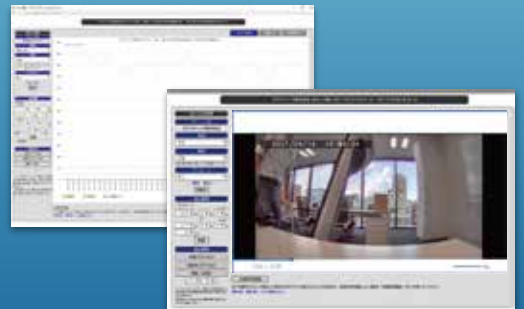


#### 遠隔機器設定画面

計測器内蔵の Web サーバ機能で、Web ブラウザ上から計測器本体の操作が可能です。FTP サーバ機能で、計測器本体内のデータファイルを PC ヘッドダウンロード可能です。

#### グラフ表示画面

指定の施設の指定期間のデータを表示します。グラフ上にマウスオーバーした際には、そのポイントでの各データを表示します。



#### 映像表示画面 (別途監視カメラが必要)

起動時に指定された監視カメラのストリーミング映像を直接表示。グラフ内をクリックした場合には、指定された時刻のクラウドに保存されている録画ファイルを再生。

Premium

アラーム発生時のお知らせ機能を充実! 2018年夏発売予定。

# GRM-ONE Series 特長



## Pro Premium

- データロガー各種と簡単接続**  
IoT ゲートウェイに最大5台の計測器が接続でき、  
最速1分間隔で最大1000チャンネル分の  
データをクラウドサーバーに取得可能です。
- データロガーを遠隔操作、収録データを遠隔取得可能**  
計測器の設定を遠隔地より操作可能です。  
また、計測器の内蔵メモリに保存されている  
計測データを遠隔地より取得可能です。
- データロガーの波形と監視カメラの画像で状況把握**  
計測現場に監視カメラを設置し、  
遠隔地より状況をすぐに把握可能です。

## Premium

- 収録したデータを定期的やアラーム発生時に  
レポート配信可能**
- 任意にレポートのフォームを作成可能**
- アラーム発生時、地図やグラフが自動的にポップアップ表示**

GRM-ONE Pro仕様	
項目	内容
対応 GL シリーズ	GL100(全センサ)・GL7000・GL980・GL2000・GL840・GL240
クライアント OS	Windows7以降の Windows OS・Mac OS・ iOS (iOS9以降)・Android (Android Ver5.0以降)
対応ブラウザ	Google Chrome・Internet Explorer Ver11以降・Microsoft Edge・Firefox・Safari ※HTML5をサポートしている必要があります。
接続台数	GL シリーズロガー5台もしくは、最大1000ch(IoT ゲートウェイ1台あたり)
データ転送容量	アップロード: 3GB/月まで ダウンロード: 1GB/月まで
保管容量	ロガーデータ: 10GB/IoT ゲートウェイ(※容量フルで旧データ削除) 保管5年間
収録機能	リアルタイム収録(約1分ごと)、FTP 転送(計測器本体内のデータファイルを転送)
画面表示機能	マップ表示(マップ表示で機器の数値を確認可能)、グラフ表示、デジタル表示、映像表示
出力機能	アラームメール通知、CSV データダウンロード、レポート出力
設定機能	WEB サーバー機能を利用しての機能設定 (GL100 は設定画面有り)
監視カメラ拡張機能 (別途カメラが必要)(オプション)	ドットウェル BMS 社製推奨品 ※監視カメラ: 2TB/IoT ゲートウェイ施設(※容量フルで旧データ削除) 保管5年間

IoT ゲートウェイ仕様	
項目	内容
電源	DC5V (AC アダプタを標準添付)
消費電力	約7W
動作環境	温度: 5℃~+35℃、湿度: 80%以下(ただし、結露なきこと)
保存環境	温度: -10℃~+50℃(ただし、結露及氷結なきこと)
インタフェース	有線 LAN: 100BASE-TX、無線 LAN: 802.11b/g/n、USB2.0 準拠
外形寸法 [W×D×H] (約)	35×130×140mm (突起物含まず)
質量 [重量] (約)	300g

GRM-ONE Pro 価格表			
品名	型名	価格	備考
GRM-ONE-Pro	GRM-ONE-UP	128,000 円 (税抜)	IoT ゲートウェイ 1ヶ月分のクラウドサービス利用料付
GRM-ONE-UP 1ヶ月間利用料	GRM-ONE-UP-1M	7,800 円 (税抜)	
GRM-ONE-UP 1年間利用料	GRM-ONE-UP-1Y	93,600 円 (税抜)	

## 接続可能計測器



計測ユニット拡張型  
データアキュイジション  
DATA PLATFORM GL7000

**NEW**



高電圧高速 4 チャンネルロガー  
midi LOGGER HV GL2000

**NEW**



高速 8 チャンネルロガー  
midi LOGGER GL980



絶縁多チャンネルハンディロガー  
midi LOGGER GL840 Series

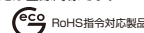


絶縁 10 チャンネルハンディロガー  
midi LOGGER GL240



コンパクトロガー  
Petit LOGGER GL100-WL

※ 本体/PC本体の故障によるデータの不具合につきましては、保証致しかねます。データのバックアップをして頂きますようお願い致します。 ※ このカタログに記載のソフト名・ハード名等は、各社の商標または登録商標です。  
 ■ このカタログの記載内容は2018年1月10日現在のものです。 ■ このカタログに記載されている価格には消費税は含まれておりません。別途そのときの税率で消費税を頂きます。  
 ■ このカタログの記載事項(仕様・デザイン・価格等)は、商品の改良の為予告なく変更することがあります。必ず弊社ホームページでご確認のうえ、ご注文ください。



■ **外為法に基づく注意事項** : 当社製品を輸出または国外に持ち出す際、その製品が外国為替及び外国貿易法(外為法)の規定による規制貨物に該当する場合は、日本国政府(経済産業省)に対して、輸出許可証の申請が必要です。また、非該当品であっても通関上何らかの書類が必要となります。詳しくは最寄りの弊社営業所までお問い合わせください。

⚠ **機器を正しく、安全にお使いいただくために** : ■ ご使用前には、取扱説明書をよくお読みの上、記載内容に従って正しくご使用ください。  
 ■ 故障や漏電による感電を避けるため、アース接続を確実に行った上、表示された正しい電源・電圧でご使用ください。

■お問い合わせは下記へ



## あいホールディングスグループ グラフテック株式会社

お電話によるお問い合わせは **0570-016262** 詳しい商品情報はこちら **www.graphtec.co.jp**

- 東日本担当 ☎ (045)825-6217**  
北海道全域・青森・岩手・秋田・山形・宮城  
福島・新潟・長野・茨城・栃木・群馬  
埼玉・東京・千葉・神奈川・山梨・静岡
- 西日本担当 ☎ (06)6821-8821**  
大阪・京都・滋賀・奈良・和歌山  
兵庫・富山・石川・福井・四国全域
- 中部担当 ☎ (052)937-2533**  
愛知・三重・岐阜
- 福岡担当 ☎ (092)451-0505**  
岡山・広島・島根・鳥取・山口・福岡・佐賀  
大分・熊本・長崎・宮崎・鹿児島・沖縄